

GESAMTKONZEPT WOHNEN

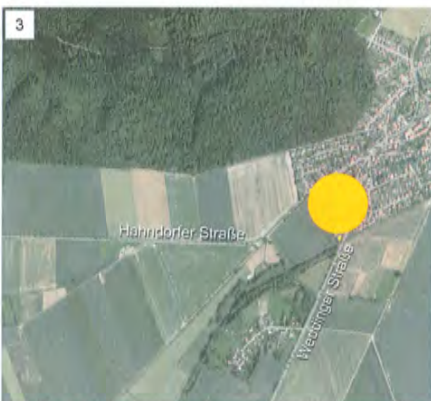


1
Liethberg West [Vienenburg Zentrum]
Fläche: ca. 11,5 ha
Einheiten: ca. 170 WE [15 WE/ha]
FNP: Reservefläche Wohnen
Stadtentwicklung: Außenentwicklung

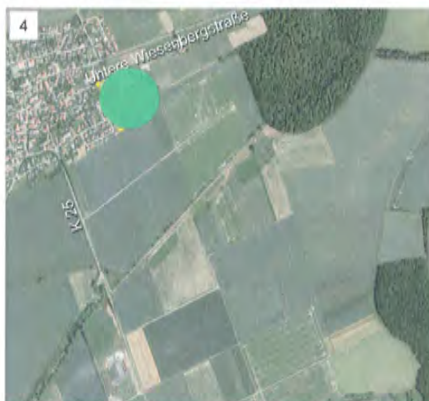


2
Westl. Harzburger Straße [Vienenburg Zentrum]
Fläche: ca. 13,2 ha
Einheiten: ca. 200 WE [12 WE/ha]
FNP: Reservefläche Wohnen
Stadtentwicklung: Außenentwicklung

Östl. Harzburger Straße [Vienenburg Zentrum]
Fläche: ca. 4,1 ha
Einheiten: ca. 60 WE [15 WE/ha]
FNP: Reservefläche Wohnen
Stadtentwicklung: Außenentwicklung



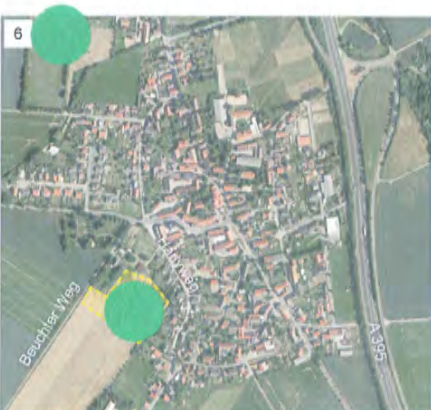
3
Südl. Hahndorfer Straße [Immenrode]
Fläche: ca. 3 ha
Einheiten: ca. 36 WE [12 WE/ha]
FNP: Kleingärten
Stadtentwicklung: Außenentwicklung



4
Südl. Untere Wiesenbergstraße [Immenrode]
Fläche: ca. 3,8 ha
Einheiten: ca. 45 WE [12 WE/ha]
FNP: Reservefläche Wohnen
Stadtentwicklung: Außenentwicklung



5
Bergenroder Straße [Weddingen]
Fläche: ca. 1,6 ha / ca. 1,5 ha
Einheiten: 20 WE + 19 WE [12 WE/ha]
FNP: Reservefläche Wohnen
Stadtentwicklung: Außenentwicklung



6
Beuchter Weg [Lengde]
Fläche: ca. 2 ha
Einheiten: ca. 24 WE [12 WE/ha]
FNP: Reservefläche Wohnen
Stadtentwicklung: Außenentwicklung



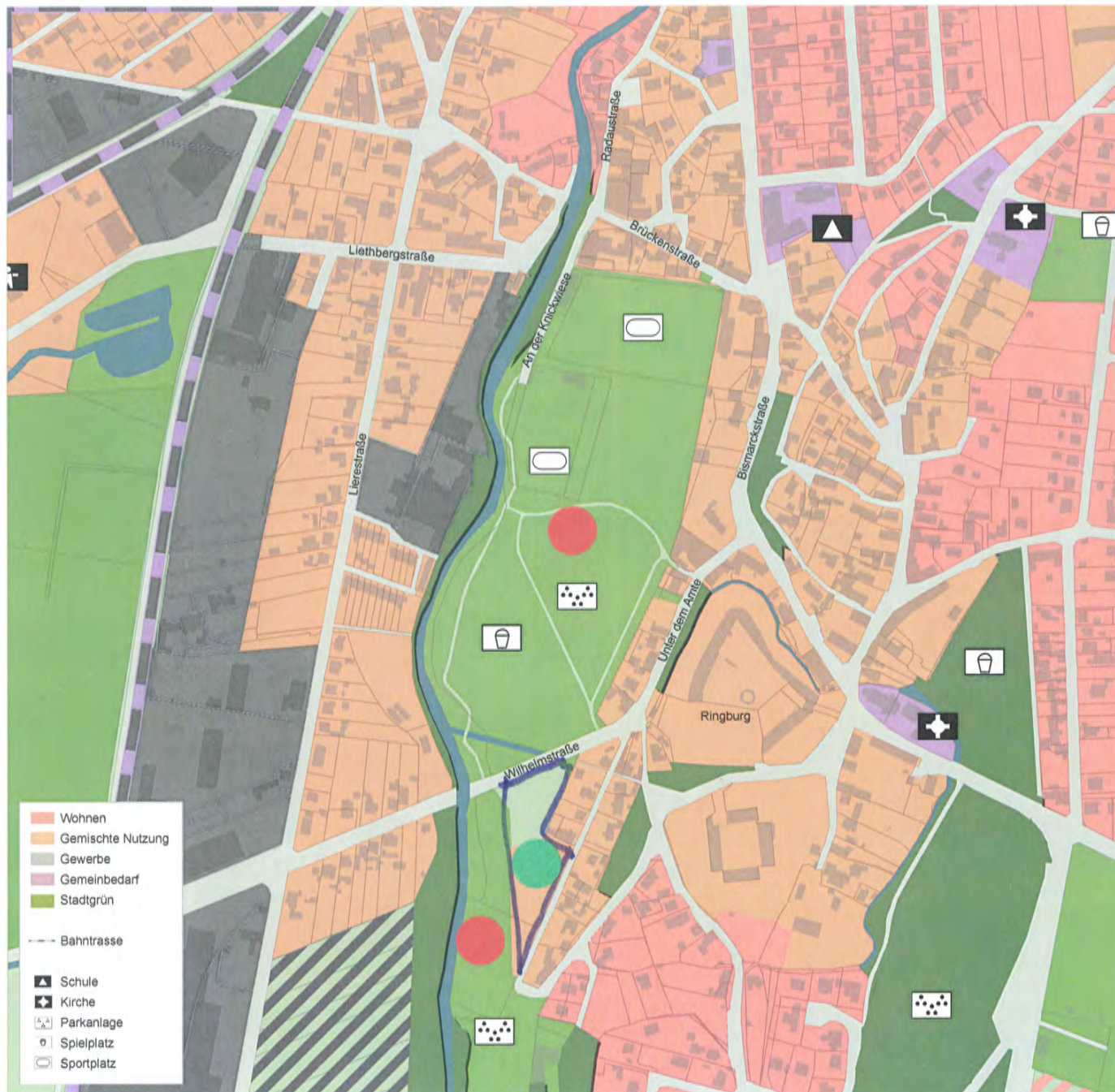
7/B
Nördl. Silberstraße [Wiedelah]
Fläche: ca. 8,1 ha / ca. 1,5 ha
Einheiten: 100 WE + 18 WE [12 WE/ha]
FNP: Reservefläche Wohnen
Stadtentwicklung: Außenentwicklung



9
Nördl. K 27 [Lochtum]
Fläche: ca. 2,7 ha
Einheiten: ca. 30 WE [12 WE/ha]
FNP: Reservefläche Wohnen
Stadtentwicklung: Außenentwicklung

WOHNEN

VERTIEFUNG: KNICKWIESE



1. Wie beurteilen Sie eine Wohnbebauung auf der Knickwiese? *schwierig (Tennis-/Sportplatz/Hochwasser)*
2. In welchem Umfang können Sie sich eine Wohnbauentwicklung vorstellen?
Welche Flächen sollten / sollten nicht in eine Wohnbauentwicklung einbezogen werden?
3. Welche Gebäudetypologie (Einfamilienhäuser, Geschosswohnungsbau, ...) sollte aus Ihrer Sicht realisiert werden?
4. Welche Wegeverbindungen sollten erhalten bleiben bzw. geschaffen werden? *alte*